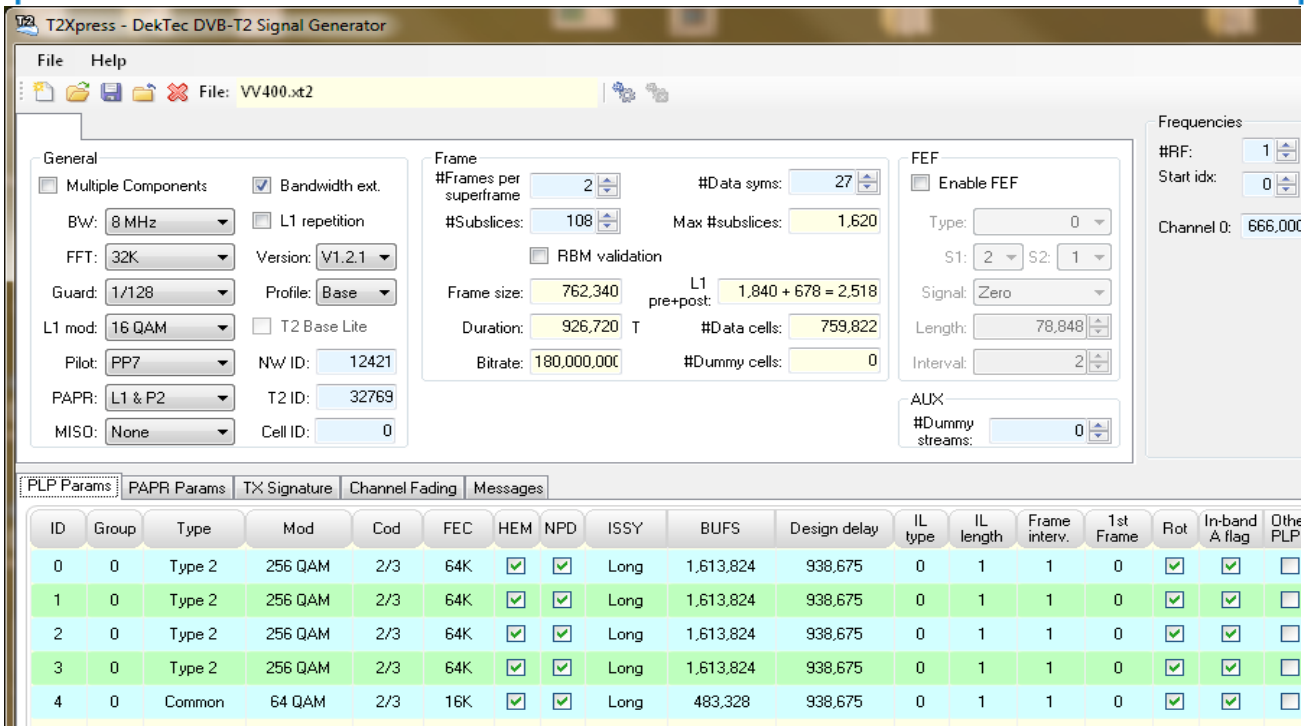




DVB-T2 调制选项

- 离线产生DVB-T2信号
- 支持Multi-PLP和Single-PLP
- 白噪声和多径干扰模拟



技术特点

- 支持EN 302 755标准的DVB-T2调制选项
- 完全支持Single-PLP、Multi-PLP、T2 lite、T2-MI
- 通过T2MI文件支持Multi-PLP
- 易于使用的互操作GUI界面以便修改调制参数
- 自动计算码率，并挑选最合适的值给 NUM_DATA_SYMBOLS和 PLP_NUM_BLOCKS
- 能跟DekTec的信道模拟软件DTC-305 XpressSim配合使用，以仿真加性高斯白噪声和多径干扰
- 能跟DekTec的DTC-371-IQ选项搭配：离线产生I/Q矢量文件信号
- 内置DVB-T2标准参数集，来自于DVB-T2 确认-认证测试工作组（V&V）和英国的 DTG
- 接收机缓冲模型校验
- 该选项可用于升级StreamXpress的调制选项以支持DVB-T2，用于DekTec多标准PCI 调制卡如DTA-115, DTA-116和 DTA-117;PCI-E调制卡如DTA-2111, DTA-2115, USB如DTU-215, DTU-315

应用实例：

- 测试信号发生器用于DVB-T2接收机芯片开发、测试和评估，以及DVB-T2接收机演示和场测。



DekTec China

深圳(总部): 福田区竹子林五路达濠大厦 A413, Tel: 0755-83713400~02, Fax: 0755-8371 3403
 北京: 朝阳区北四环东路 115 号三空间 5 号楼 306, Tel: 010-5721 1511, Fax: 010-6482 2961
 上海: 徐汇区钦江路 123 号 401 室, Tel: 021-5426 5206, Fax: 021-5426 5207
 香港: 葵涌大连排道 42-46 号贵盛工业大厦 2G 栋 14 楼 1420B
 Tel: +852-6913 2064, Fax: +852-2319 5168

Email: sales-sz@dtvcore.com; sales-bj@dtvcore.com; sales-sh@dtvcore.com; sales@dtvcore.com

Web: www.dtvcore.com

支持DVB-T2参数

参数	值
常规	
带宽	1.7, 5, 6, 7或8, 10MHz
FFT模式	1K, 2K, 4K, 8K, 16K or 32K
保护间隔模式	1/32, 1/16, 1/8, 1/4, 1/128, 19/128 or 19/256
L1 modulation	BPSK, QPSK, 16/64-QAM
Pilot pattern	PP1 .. PP8
Bandwidth ext.	是/否扩展载波模式
PAPR	None, ACE, TR, ACE+TR
MISO	Tx1 and/or Tx2, Tx1+Tx2
IDs	Network, Cell, T2 System
PLP	
IDs	PLP ID, Group ID
Type	Type 1, Type 2, Common
Modulation	QPSK, 16/64/256-QAM
Code rate	1/2, 3/5, 2/3, 3/4, 4/5, 5/6
FEC	16K or 64K
HEM	High-efficiency/Normal mode
NPD	On/off
ISSY insertion	None, Long, Short, BUFS, Tdesign Type, Length, Interval, 1st
Time interleaver	Frame 旋转, 正常
星座图	In band A, B, None
信号传输	List in in-band signalling
其他PLPs	yes/no
FF	PLP on same channel yes/no
框架	
结构	#T2 frames, #T2 sub slices, #data symbols
资源	
PRBS	0151 PRBS test signal
TS	One (partial) stream per PLP
Big TS	T2Xpress extracts partial TSs
TFS	
#Carriers	1 .. 7
FEF	
参数	Type, S1, S2, Length, Interval
信号	Zero, 1K OFDM of PRBS signal

信道模拟参数*

参数	值
AWGN SNR	0 .. 60dB
Fading路径	
#Path	0 .. 32
Type	Constant delay Constant Doppler Rayleigh Jakes Rayleigh Gaussian
衰减	0 .. 60dB
相位	0 .. 360°
多普勒效应 (@8MHz)	0.3mHz .. 274kHz (Gaussian) 1.8mHz .. 914kHz (Jakes)

*需要 DTC-305-CM 选项

PC 配置要求

系统	Windows XP/2k3/Vista/7/8/10
CPU*	Core2, /i7 (实时)
RAM	至少 1GB

*或同等于 AMD

支持的输出设备

类型	描述
RF	DTA-111, 115, 116, 117, 2111, 2115, DTU-215, DTU-315
T2-MI	所有支持ASI输出及T2 OVER IP的 DekTec卡

相关产品:

类型	描述
DTC-305-CM	XpressSim信道模拟选项
DTC-371-IQ	IQ矢量文件播发选项

DekTec China

深圳(总部): 福田区竹子林五路达濠大厦 A413, Tel: 0755-83713400~02, Fax: 0755-8371 3403
 北京: 朝阳区北四环东路 115 号三空间 5 号楼 306, Tel: 010-5721 1511, Fax: 010-6482 2961
 上海: 徐汇区钦江路 123 号 401 室, Tel: 021-5426 5206, Fax: 021-5426 5207
 香港: 葵涌大连排道 42-46 号贵盛工业大厦 2G 栋 14 楼 1420B
 Tel: +852-6913 2064, Fax: +852-2319 5168

Email: sales-sz@dtvcore.com; sales-bj@dtvcore.com; sales-sh@dtvcore.com; sales@dtvcore.com

Web: www.dtvcore.com

输出模式	
I/Q 格式*	Float32, Int16, Text
TP Data	Test-Point data files
T2-MI	VBR, CBR
Real-time	DVB-T2 RF, T2-MI over ASI/IP

订购信息

类型	描述
DTC-378-T2	StreamXpress 的 DVB-T2 调制选项

*IQ格式和测试数据文件需要DTC-371-IQ选项

德克泰可

DekTec China

深圳(总部): 福田区竹子林五路达濠大厦 A413, Tel: 0755-83713400~02, Fax: 0755-8371 3403
 北京: 朝阳区北四环东路 115 号三空间 5 号楼 306, Tel: 010-5721 1511, Fax: 010-6482 2961
 上海: 徐汇区钦江路 123 号 401 室, Tel: 021-5426 5206, Fax: 021-5426 5207
 香港: 葵涌大连排道 42-46 号贵盛工业大厦 2G 栋 14 楼 1420B
 Tel: +852-6913 2064, Fax: +852-2319 5168
 Email: sales-sz@dtvcore.com; sales-bj@dtvcore.com; sales-sh@dtvcore.com;
sales@dtvcore.com
 Web: www.dtvcore.com